

# Η Εργαλειοθήκη SCOUT

## Το Πρόγραμμα Επιμόρφωσης Συμβούλων

aSsessing Competences fOr fUTure

Profil**PASS**  
**SCOUT**



Erasmus+



## ProfilPASS SCOUT

Το έργο SCOUT της Ευρωπαϊκής Ένωσης που χρηματοδοτείται από το Erasmus+ εστιάζει στην αναγνώριση των δεξιοτήτων, των προσόντων και των ικανοτήτων των νέων μεταναστών, αναπτύσσοντας και χρησιμοποιώντας ένα σύνολο εργαλείων για την αξιολόγηση και την τεκμηρίωση αυτών των δεξιοτήτων.

Η υποστήριξη της Ευρωπαϊκής Επιτροπής για τη δημιουργία αυτής της έκδοσης δεν συνεπάγεται έγκριση των περιεχομένων, τα οποία αντανακλούν τις απόψεις των συγγραφέων, ενώ η Επιτροπή δεν δύναται να θεωρηθεί υπεύθυνη για οιαδήποτε χρήση των πληροφοριών που περιέχονται στην παρούσα έκδοση.

Το έργο χρηματοδοτείται από την Ευρωπαϊκή Επιτροπή μέσω του προγράμματος Erasmus+ (KA204 - Στρατηγική Συνεργασία για την Εκπαίδευση Ενηλίκων).

Κωδικός έργου: 2017-1-DE02-KA204-004194

**Συντονισμός έκδοσης:**



# Η Εργαλειοθήκη SCOUT

## Το Πρόγραμμα Επιμόρφωσης Συμβούλων

### Περιεχόμενα

#### 1 Εισαγωγή σελ.4

- 1.1 Ομάδα-Στόχος και οι ανάγκες της σελ.5
- 1.2 Στόχοι του Προγράμματος Σπουδών σελ.5
- 1.3 Η Εργαλειοθήκη SCOUT σελ.6
- 1.4 Εγχειρίδιο για Συμβούλους σελ.6
- 1.5 Υλοποίηση Εκπαίδευσης σελ.7

#### 2 Πρόγραμμα Επιμόρφωσης p.8

- 2.1 Ενότητα 1 - Εργαλεία που υποστηρίζουν τη διαδικασία συμβουλευτικής σελ.8
  - a) Εργαλεία που υποστηρίζουν τα βήματα πριν από τη συμβουλευτική (εργασία για τους νέους μετανάστες ως στο πλαίσιο προετοιμασίας για τη διαδικασία συμβουλευτικής) σελ.8
  - b) Εργαλεία που χρησιμοποιούνται για την υποστήριξη την υπερνίκησης του γλωσσικού εμποδίου (εργασία με σύμβουλο) σελ.8
  - c) Διάρθρωση της διαδικασίας συμβουλευτικής (χαρτοφυλάκια, πρότυπα συνεντεύξεων, κ.λπ.) σελ.9
- 2.2 Ενότητα 2 - Εργαλεία αυτο-αξιολόγησης σελ.10
- 2.3 Ενότητα 3 – ProfilPASS σε απλή γλώσσα σελ.12
  - 2.3.1 Βήματα στη διαδικασία συμβουλευτικής σελ.13

# 1. Εισαγωγή

Το έργο SCOUT της Ευρωπαϊκής Ένωσης που χρηματοδοτείται από το Erasmus+ εστιάζει στην αναγνώριση των δεξιοτήτων, των προσόντων και των ικανοτήτων των νέων μεταναστών, αναπτύσσοντας και χρησιμοποιώντας ένα σύνολο εργαλείων για την αξιολόγηση και την τεκμηρίωση αυτών των δεξιοτήτων. Με βάση την ανάλυση των ικανοτήτων και με την καθοδήγηση συμβούλων, οι νέοι μετανάστες θα βρουν πιο εύκολα τον δρόμο τους προς την απασχόληση, την εκπαίδευση ή την κατάρτιση που ταιριάζει καλύτερα στις ικανότητές τους. Το SCOUT βοηθάει νέους μετανάστες να αναπτύξουν πλήρως τις δυνατότητές τους. Το έργο προσφέρει καινοτόμες λύσεις για την προώθηση της ενσωμάτωσης ατόμων που προέρχονται από μη προνομιούχα περιβάλλοντα και που έχουν λιγότερες ευκαιρίες όσον αφορά στην ενσωμάτωση στην αγορά εργασίας και την κοινωνία.

Αναπτύχθηκαν διάφορα προϊόντα για την υποστήριξη της αξιολόγησης και της τεκμηρίωσης των δεξιοτήτων των νέων μεταναστών, όπως:

- ⇒ Η **εργαλειοθήκη SCOUT**, η οποία περιλαμβάνει διάφορα εργαλεία συμβουλευτικής,
- ⇒ Το **ProfilPASS σε απλή γλώσσα**, μια τροποποιημένη έκδοση του ήδη εδραιωμένου εργαλείου ProfilPASS,
- ⇒ Το **Πρόγραμμα σπουδών** για συμβούλους που παρακολουθούν την εκπαίδευση,
- ⇒ και το **Εγχειρίδιο για συμβούλους** για την υποστήριξη της χρήσης των εργαλείων που έχουν αναπτυχθεί.

Το Πρόγραμμα σπουδών αναπτύχθηκε με σκοπό να προσφέρει καθοδήγηση και να λειτουργήσει ως σημείο αναφοράς για την εκπαίδευση, η οποία θα πραγματοποιηθεί κατά το δεύτερο έτος του έργου. Περιλαμβάνει όλα τα εργαλεία και προτείνει δραστηριότητες/μεθόδους για χρήση κατά τη διάρκεια της εκπαίδευσης. Συνεπώς, το Πρόγραμμα σπουδών λειτουργεί ως ένα πλαίσιο που προσφέρει βασικές πληροφορίες για την εκπαίδευση, αλλά ταυτόχρονα, οι προτεινόμενες δραστηριότητες και μέθοδοι είναι ανοιχτές σε επιμέρους ερμηνείες και προσαρμογές από τους συμβούλους.

**Αποτελείται από τρεις ενότητες:**

- **Ενότητα 1** – Εργαλεία που υποστηρίζουν τη διαδικασία συμβουλευτικής,
- **Ενότητα 2** – Εργαλεία αυτο-αξιολόγησης και
- **Ενότητα 3** – ProfilPASS σε απλή γλώσσα.

Κάθε ομάδα στην εκπαίδευση μπορεί να αποφασίσει επί της σπουδαιότητας κάθε επιμέρους ενότητας και σε ποιο τμήμα θέλει να εστιάσει, ανάλογα με τις πραγματικές ανάγκες της και τις ανάγκες των πελατών της (νέοι μετανάστες). Μια ξεχωριστή ενότητα είναι αφιερωμένη στο ProfilPASS σε απλή γλώσσα, καθώς το εργαλείο τροποποιήθηκε και προσαρμόστηκε στις ανάγκες των νέων μεταναστών και, ως εκ τούτου, αποτελεί το βασικό στοιχείο του έργου SCOUT.

Δεν υπάρχει συγκεκριμένο προτεινόμενο χρονικό διάστημα που θα πρέπει να αφιερωθεί σε κάθε ενότητα, καθώς αυτό μπορεί να εξαρτάται από διάφορους παράγοντες, όπως η πρότερη εμπειρία των συμβούλων, η διαθεσιμότητα χρόνου και η πραγματική ανάγκη ή το ενδιαφέρον για τα επιμέρους εργαλεία.

Το έργο SCOUT συντονίζεται από το Γερμανικό Ινστιτούτο Επιμόρφωσης Ενηλίκων - Κέντρο Leibniz για τη Δια Βίου Μάθηση (DIE) με εταιρούς οργανισμούς από την Ελλάδα, την Αυστρία, τη Σουηδία, τη Σλοβενία και την Ισπανία. Κάθε εταιρός θα δοκιμάσει την εργαλειοθήκη SCOUT με 20 νέους μετανάστες. Το δοκιμαστικό στάδιο θα αποτιμηθεί εστιάζοντας σε νέους μετανάστες, συμβούλους και αντιπροσώπους οργανισμών που είτε εκπαιδεύουν τους νέους μετανάστες ή εργάζονται με αυτούς. Το δοκιμαστικό στάδιο θα αξιολογηθεί και τα αποτελέσματα θα χρησιμοποιηθούν για την τελική αναθεώρηση των προϊόντων. Οι εταιροί του έργου θα επικοινωνήσουν με υπηρεσίες απασχόλησης, αλλοδαπούς οργανισμούς και σχολεία εκμάθησης γλωσσών και άλλους φορείς για την πρόσληψη των νέων μεταναστών. Από τη συμβουλευτική με την εργαλειοθήκη SCOUT θα ωφεληθούν 120 άτομα.

## 1.1 Ομάδα-Στόχος και οι ανάγκες της



Η ομάδα-στόχος είναι σύμβουλοι που εργάζονται στην εκπαίδευση ενηλίκων και ενδιαφέρονται για τη χρήση της εργαλειοθήκης SCOUT στην καθημερινή τους δουλειά. Οι εκπαιδευτικοί φορείς και οι σύμβουλοι αντιμετωπίζουν προκλήσεις όσον αφορά στον προσδιορισμό της αξίας και της χρησιμότητας των δεξιοτήτων που έχουν αποκτήσει οι νέοι μετανάστες μέσω της εργασιακής εμπειρίας, της εκπαίδευσης ή μέσω ανεπίσημης μάθησης στις χώρες καταγωγής τους. Για τους νέους μετανάστες, είναι δύσκολο να λάβουν αναγνώριση ή επίσημο πτυχίο για τις ικανότητές τους. Συνεχώς, οι νέοι μετανάστες επιζητούν έντονα την αναγνώριση των ανεπίσημων ικανοτήτων τους.

Το πρόγραμμα σπουδών αποτελεί τμήμα ενός υποστηρικτικού μέτρου για συμβούλους που παρέχουν καθοδήγηση σε νέους μετανάστες, ώστε να είναι σε θέση να βρουν πιο εύκολα τον δρόμο τους προς την απασχόληση, την εκπαίδευση ή την κατάρτιση.

Για τη διεξαγωγή μιας επιτυχημένης συμβουλευτικής προσέγγισης, είναι σημαντικό, ή ακόμα και απαραίτητο, οι σύμβουλοι να έχουν πρόσβαση σε εργαλεία που θα καταστήσουν ορατές τις ικανότητες των πελατών τους. Ιδιαίτερα, η αναγνώριση γνώσεων που σχετίζονται με καθημερινές δραστηριότητες και οι οποίες δεν έχουν παρασχεθεί από κάποιον φορέα εκπαίδευσης ή κατάρτισης είναι σημαντική για τους νέους μετανάστες.

Η εργασία με την ομάδα-στόχο των νέων μεταναστών δεν απαιτεί μόνο συγκεκριμένες συμβουλευτικές ικανότητες, όπως διαπολιτισμική ευαισθησία ή βασικές γνώσεις ψυχολογίας κατά τη διαχείριση των τραυμάτων, αλλά και μεθόδους προσαρμοσμένες για τον συγκεκριμένο σκοπό. Όσον αφορά στην παροχή συμβουλών για την αξιολόγηση ικανοτήτων, η εργαλειοθήκη SCOUT, η οποία συνιστά τη βάση του προγράμματος σπουδών, προσφέρει διάφορα εργαλεία προσαρμοσμένα στους νέους μετανάστες, με πυρήνα το ProfilPASS σε απλή γλώσσα. Είναι ειδικά σχεδιασμένη ως μια ευέλικτη εργαλειοθήκη που παρέχει διάφορες επιλογές για τους συμβούλους, ώστε να τις προσαρμόσουν στις επιμέρους ανάγκες των πελατών τους.

## 1.2 Στόχοι του Προγράμματος Σπουδών



Σκοπός του προγράμματος σπουδών είναι η παροχή κατευθυντήριων οδηγιών για την εκπαίδευση συμβούλων που εργάζονται με νέους μετανάστες και επιθυμούν να εφαρμόσουν την εργαλειοθήκη που έχει αναπτυχθεί στο πλαίσιο του έργου SCOUT. Το πρόγραμμα σπουδών περιέχει επεξηγήσεις σχετικά με τα διάφορα σύνολα εργαλείων, καθώς και σχετικά με τον τρόπο χρήσης της εργαλειοθήκης SCOUT, προκειμένου να αξιολογηθούν και να καταγραφούν οι ικανότητες των νέων μεταναστών. Η υλοποίηση του προγράμματος σπουδών υποστηρίζεται από ένα εγχειρίδιο που περιλαμβάνει μεθόδους καθοδήγησης σχετικά με τον βέλτιστο τρόπο εφαρμογής της εργαλειοθήκης SCOUT και του ProfilPASS σε απλή γλώσσα.

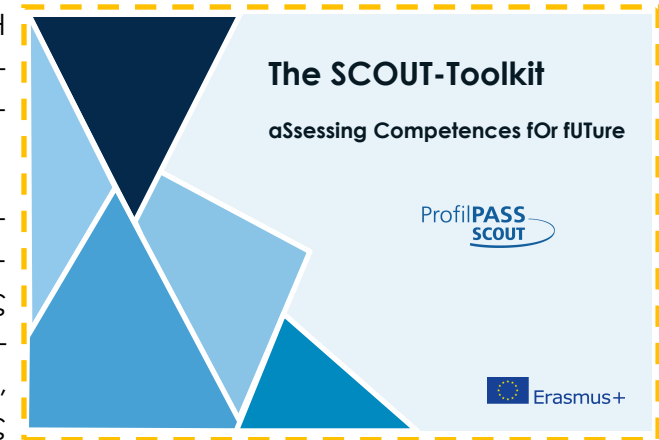
Το Πρόγραμμα σπουδών περιέχει όλα τα εργαλεία που προσδιορίστηκαν τους πρώτους μήνες του έργου. Προτείνει δραστηριότητες και μεθόδους εργασίας, προκειμένου οι σύμβουλοι να εξοικειωθούν με τα προτεινόμενα εργαλεία. Στόχος της εκπαίδευσης είναι η ανάλυση και η δοκιμή των εργαλείων που έχουν προσδιοριστεί στις χώρες εταίρους, συνεκτιμώντας τα ιδιαίτερα χαρακτηριστικά των αντίστοιχων εργασιακών περιβαλλόντων των συμβούλων και της ομάδας-στόχου.

Το Πρόγραμμα σπουδών υποστηρίζεται από την εργαλειοθήκη SCOUT, το ProfilPASS σε απλή γλώσσα και από το Εγχειρίδιο για συμβούλους.

### 1.3 Η Εργαλειοθήκη SCOUT

Η εργαλειοθήκη SCOUT αποτελεί μια συλλογή διαφόρων εργαλείων για αξιολόγηση ικανοτήτων που απορρέουν από διαφορετικά περιβάλλοντα και έχουν αναπτυχθεί από διάφορους οργανισμούς. Η επιλογή των εργαλείων ή των μεθόδων για τη διαδικασία συμβουλευτικής επαφίεται στους συμβούλους. Οι επεξηγήσεις προσφέρουν στους συμβούλους μια εικόνα της βασικής δομής της εργαλειοθήκης SCOUT, καθώς και πού θα βρουν το κάθε εργαλείο.

Για την εργαλειοθήκη SCOUT επιλέχθηκαν 20 εργαλεία, τα οποία ήταν τα πλέον κατάλληλα για την αξιολόγηση ικανοτήτων από τις διάφορες χώρες. Συνολικά, η εργαλειοθήκη καλύπτει ένα εύρος μεθοδολογικών προσεγγίσεων και τομείς περιεχομένου. Η πρόσβαση σε αυτήν είναι εύκολη τόσο για τους συμβούλους όσο και τους χρήστες, π.χ. για αυτο-αξιολόγηση. Η προσαρμοσμένη έκδοση του ProfilPASS, το ProfilPASS σε απλή γλώσσα, λειτουργεί ως το βασικό στοιχείο της εργαλειοθήκης SCOUT, καθώς έχει αναθεωρηθεί επί τούτου, ώστε να ανταποκρίνεται στις ειδικές ανάγκες και τις συνθήκες διαβίωσης των νέων μεταναστών.



### 1.4 Εγχειρίδιο για Συμβούλους



Το εγχειρίδιο προσφέρει βασικές πληροφορίες ιστορικού σχετικά με την ανάπτυξη και τους στόχους της εργαλειοθήκης SCOUT, ενώ παρέχει στους συμβούλους κατευθυντήριες οδηγίες και συμπληρωματικές εξηγήσεις αναφορικά με το πώς μπορούν να εργαστούν με την εργαλειοθήκη SCOUT και το ProfilPASS σε απλή γλώσσα. Το εγχειρίδιο λειτουργεί ως βασικό πλαίσιο προσανατολισμού σχετικά με το πώς η εργαλειοθήκη μπορεί να χρησιμοποιηθεί βέλτιστα, καθώς η χρήση της πρέπει να είναι ευέλικτη και ανοιχτή σε επιμέρους απαιτούμενες προσαρμογές.

Το Εγχειρίδιο για συμβούλους λειτουργεί συμπληρωματικά στην εργαλειοθήκη SCOUT και στο πρόγραμμα σπουδών. Περιλαμβάνει πληροφορίες σχετικά με τον τρόπο χρήσης των εργαλείων που παρατίθενται, τον τρόπο εργασίας με το ProfilPASS σε απλή γλώσσα και υποστηρίζει την παροχή της εκπαίδευσης.

## 1.5 Η Υλοποίηση της εκπαίδευσης

Το πρόγραμμα σπουδών θα υποστηρίξει την εκπαίδευση των συμβούλων που θα οργανωθεί σε όλες τις χώρες εταιρούς. Σκοπός της εκπαίδευσης είναι, αφενός, η ειδίκευση των συμβούλων στην εργασία με τα προϊόντα SCOUT και, αφετέρου, η αναθεώρηση της εργαλειοθήκης SCOUT και ιδιαίτε- ρως του ProfilPASS σε απλή γλώσσα. Θα οργανωθεί ως συνδυασμός παρουσιάσεων πρόσωπο με πρόσωπο, online εργασία με τα προϊόντα SCOUT και τελική υποβολή σχολίων και αξιολόγηση πρόσωπο με πρόσωπο.

Θα συμμετέχουν τουλάχιστον 5 σύμβουλοι ανά χώρα εταιίρο.

### Κριτήρια για την επιλογή των Συμβούλων:

⇒ Ο σημαντικότερος παράγοντας για την επιλογή των συμβούλων είναι να εργάζονται με μετανάστες.

Άλλα λιγότερο σημαντικά κριτήρια είναι:

⇒ Πρότερη εμπειρία με το ProfilPASS,

⇒ 3 χρόνια εργασιακής εμπειρίας ως σύμβουλος,

⇒ Σύμβουλοι που εργάζονται σε δημόσια διοίκηση/ένωση μεταναστών.

Η προτεινόμενη διάρκεια της εκπαίδευσης είναι 5 ημέρες, ένας συνδυασμός 2 ημερών εργασίας πρόσωπο με πρόσωπο και 3 ημερών εργασίας online. Η εκπαίδευση μπορεί να ξεκινήσει είτε με το online σκέλος είτε με την παρουσίαση πρόσωπο με πρόσωπο. Είναι δυνατοί όλοι οι συνδυασμοί. Κάθε εταιίρος μπορεί να επιλέξει την καταλληλότερη δομή.

Θα αξιολογηθούν η διαδικασία εκπαίδευσης και η χρηστικότητα των εργαλείων. Την εκπαίδευση θα ακολουθήσει το δοκιμαστικό στάδιο, κατά τη διάρκεια του οποίου οι σύμβουλοι που έχουν εκπαιδευτεί θα δοκιμάσουν με μετανάστες την εργαλειοθήκη SCOUT που έχει αναπτυχθεί.



## 2. Πρόγραμμα Επιμόρφωσης Συμβούλων

### 2.1 Ενότητα 1 - Εργαλεία που υποστηρίζουν τη διαδικασία συμβουλευτικής



#### α) Εργαλεία που υποστηρίζουν τα βήματα πριν από τη συμβουλευτική (εργασία για τους νέους μετανάστες ως στο πλαίσιο προετοιμασίας για τη διαδικασία συμβουλευτικής)

Αυτά τα εργαλεία αξιολόγησης ικανοτήτων μπορούν να χρησιμοποιηθούν πριν από τη διαδικασία συμβουλευτικής καθαυτή. Σκοπός της ενότητας είναι η έρευνα, η ανάλυση και η δοκιμή των εργαλείων, προκειμένου να δοθεί η δυνατότητα στους συμβούλους να καθορίσουν τη χρηστικότητα σε επιμέρους περιβάλλοντα εργασίας. Παρουσιάζονται τα εργαλεία αυτοαξιολόγησης που οι πελάτες μπορούν να ολοκληρώσουν ως μερική ή πλήρη αξιολόγηση ικανοτήτων μόνοι τους πριν από τη διαδικασία αξιολόγησης.

#### β) Εργαλεία που χρησιμοποιούνται για την υποστήριξη της υπερνίκησης γλωσσικών εμποδίου (εργασία με σύμβουλο)

Εδώ, εντάσσονται εργαλεία αξιολόγησης ικανοτήτων που προσεγγίζουν ρητώς το γλωσσικό εμπόδιο μεταξύ συμβούλου και πελάτη. Τα εργαλεία αυτά μπορούν είτε να χρησιμοποιηθούν συμπληρωματικά σε συνδυασμό με άλλα εργαλεία είτε ανεξάρτητα, π.χ. όταν οι γλωσσικές δεξιότητες του πελάτη δεν επαρκούν για εργαλεία που είναι περισσότερο προσανατολισμένα στη γλώσσα.

#### Περιεχόμενο εκπαίδευσης (εργαλεία)

- EU Skills Profile Tool for Third Country Nationals (Εργαλείο προφίλ δεξιοτήτων της ΕΕ για υπηκόους τρίτων χωρών) (ΕΕ)
- Picture card set for the competence assessment (Σύνολο καρτών με εικόνες για την αξιολόγηση ικανοτήτων) (Γερμανία)
- meine-berufserfahrung.de (Γερμανία)

Ανεξάρτητη έρευνα, κριτική αξιολόγηση.

#### Υποστηριζόμενες δεξιότητες

Εξοικείωση με τα προτεινόμενα εργαλεία, αυξημένες δεξιότητες καθοδήγησης, αναθεώρηση υφιστάμενων εργαλείων και μεθόδων.

#### Στόχος

1. Έλεγχος ενημερωτικών δελτίων,
2. έρευνα στο διαδίκτυο, ανασκόπηση όλων των εργαλείων και τουλάχιστον μερική δοκιμή,
3. ομαδική συζήτηση σχετικά με τη χρηστικότητα των εργαλείων, έλεγχος απαιτήσεων,
4. έλεγχος γλώσσας και γενική χρηστικότητα, σύμφωνα με το περιβάλλον εργασίας και την ομάδα-στόχο,
5. συζήτηση επί της μετάφρασης ή προσαρμογής: απαιτείται; Και θα ήταν εύλογη;

#### Μέθοδοι/εργασίες εκπαίδευσης

- ⇒ Τα εργαλεία είναι διαθέσιμα – ναι/όχι
- ⇒ Τα εργαλεία είναι χρήσιμα – ναι/όχι
- ⇒ Τα εργαλεία είναι προσαρμόσιμα – ναι/όχι

#### Αποτέλεσμα εκπαίδευσης

#### Περιεχόμενο εκπαίδευσης

- Validation Interpreter (Διερμηνέας επικύρωσης) (Σουηδία)
- Competence Cards (Κάρτες ικανοτήτων) (Γερμανία)

#### Υποστηριζόμενες δεξιότητες

Επικοινωνία, γλωσσικές δεξιότητες

#### Στόχος

Η εξερεύνηση τρόπων επικοινωνίας με νέους μετανάστες, η δοκιμή των εργαλείων, η αξιολόγηση και η αναζήτηση εναλλακτικών/επικουρικών εργαλείων, εφόσον απαιτείται (ανάλογα με τις ομάδες-στόχους με τις οποίες εργάζονται οι σύμβουλοι).

#### Μέθοδοι/εργασίες εκπαίδευσης


Ενημερωτικά δελτία και έλεγχος εργαλείου διαδικτυακά, συζήτηση επί της χρηστικότητας και της προσβασιμότητας, έρευνα για υφιστάμενα εργαλεία στη γλώσσα των συμβούλων, συζήτηση για πιθανή προσαρμογή και τροποποίηση του εργαλείου.

#### Αποτέλεσμα εκπαίδευσης

- Τα εργαλεία είναι διαθέσιμα – ναι/όχι
- Τα εργαλεία είναι χρήσιμα – ναι/όχι
- Τα εργαλεία είναι προσαρμόσιμα – ναι/όχι



### c) Διάρθρωση της διαδικασίας συμβουλευτικής (χαρτοφυλάκια, πρότυπα συνεντεύξεων, κ.λπ.)

Αυτή η κατηγορία καλύπτει εργαλεία για αξιολόγηση ικανοτήτων που μπορούν να υποστηρίξουν το έργο του συμβούλου με διάφορους τρόπους, για παράδειγμα, παρέχοντας χαρτοφυλάκια ή πρότυπα συνεντεύξεων ως βάση για τη διαδικασία συμβουλευτικής. Ο σύμβουλος μπορεί επίσης να συνδυάσει διαφορετικά εργαλεία ή διάφορες ενότητες διαφορετικών εργαλείων. Τα εργαλεία χωρίζονται σε δύο υπο-ομάδες. Η πρώτη εστιάζει στις επαγγελματικές ικανότητες και η δεύτερη στις ήπιες δεξιότητες. 

#### Γενική αξιολόγηση ικανοτήτων

- *ProfilPASS in Simple Language* (ProfilPASS σε απλή γλώσσα για την ομάδα-στόχο των νέων μεταναστών) (Γερμανία) – βλ. Ενότητα 3
- *Competence balance for migrants* (Ισορροπία ικανοτήτων για μετανάστες) (Γερμανία)
- *Competence record (revised version for refugees)* (Μητρώο ικανοτήτων για πρόσφυγες) (Γερμανία)
- *Language & qualification portfolio* (Χαρτοφυλάκιο γλωσσών και προσόντων) (Αυστρία)
- *Mapping for validation* (Αντιστοίχιση για την επικύρωση) (Σουηδία)
- *EU Skills Profile Tool for Third Country Nationals* (Εργαλείο προφίλ δεξιοτήτων της ΕΕ για υπηκόους τρίτων χωρών) (ΕΕ)
- *COM(petences) PASS* (Αυστρία)

#### Περιεχόμενο εκπαίδευσης

#### Υποστηριζόμενες δεξιότητες

Αξιολόγηση ικανοτήτων, αυξημένες συμβουλευτικές δεξιότητες, συγκριτική σκέψη και σύγκριση.

#### Στόχος

Η παρουσίαση εργαλείων για αξιολόγηση ικανοτήτων, η αναθεώρηση και η δοκιμή των εργαλείων, η σύγκριση και ο συνδυασμός διαφορετικών εργαλείων, οι προτάσεις για μεθόδους υλοποίησης και προσαρμογές αν απαιτούνται.

### Εξειδικευμένη αξιολόγηση ικανοτήτων

#### Εστίαση στις επαγγελματικές ικανότητες

- *JobYes* (Ισπανία)
- *Social Entrepreneurship for Immigrants- SENTIM* (Κοινωνική Επιχειρηματικότητα για Μετανάστες) (Ελλάδα)
- *COM(petences) PASS* (Αυστρία)
- *Picture card set for the competence assessment* (Κάρτες με εικόνες για την αξιολόγηση ικανοτήτων) (Γερμανία)

#### Κοινωνικές δεξιότητες

- *Prometheus: At the reception* (Προμηθέας: Στην υποδοχή) (Ελλάδα)
- *Prometheus: Are you familiar with your teamwork skills?* (Προμηθέας: Είστε εξοικειωμένοι με τις δεξιότητές σας στην ομαδική δουλειά;) (Ελλάδα)

#### Περιεχόμενο εκπαίδευσης (εργαλεία)

#### Υποστηριζόμενες δεξιότητες

Αξιολόγηση ικανοτήτων, αυξημένες συμβουλευτικές δεξιότητες, συγκριτική σκέψη και σύγκριση.

#### Στόχος

Η παρουσίαση εργαλείων για αξιολόγηση ικανοτήτων, η αναθεώρηση και η δοκιμή των εργαλείων, Η εξέταση του ενδεχόμενου μεταφράσεων/προσαρμογών/τροποποιήσεων.

#### Μέθοδοι/εργασίες εκπαίδευσης

1. Ενημερωτικά δελτία και έλεγχος εργαλείου διαδικτυακά,
2. συζήτηση επί της χρηστικότητας και της προσβασιμότητας,
3. αξιολόγηση εργαλείων και επιλογή ωφέλιμων στοιχείων – πιθανός συνδυασμός διαφόρων εργαλείων για βέλτιστα αποτελέσματα –ποια εργαλεία συνεργάζονται καλύτερα μαζί;
4. Συζήτηση για πιθανή προσαρμογή και τροποποίηση των εργαλείων.

#### Αποτέλεσμα εκπαίδευσης

- ⇒ Τα εργαλεία είναι διαθέσιμα – ναι/όχι
- ⇒ Τα εργαλεία είναι χρήσιμα – ναι/όχι
- ⇒ Τα εργαλεία είναι προσαρμοσμένα – ναι/όχι

#### Μέθοδοι/εργασίες εκπαίδευσης

1. Ενημερωτικά δελτία και έλεγχος εργαλείου διαδικτυακά,
2. συζήτηση επί της χρηστικότητας και της προσβασιμότητας,
3. αξιολόγηση εργαλείων και επιλογή ωφέλιμων στοιχείων – πιθανός συνδυασμός διαφόρων εργαλείων
4. συζήτηση επί δυνητικών μεταφράσεων και προσαρμογών/τροποποιήσεων.

#### Αποτέλεσμα εκπαίδευσης

- ⇒ Τα εργαλεία είναι διαθέσιμα – ναι/όχι
- ⇒ Τα εργαλεία είναι χρήσιμα – ναι/όχι
- ⇒ Τα εργαλεία είναι προσαρμοσμένα – ναι/όχι

## 2. Πρόγραμμα επιμόρφωσης Συμβούλων

### 2.2 Ενότητα 2 - Εργαλεία αυτο-αξιολόγησης

Στην δεύτερη ενότητα, «Εργαλεία αυτο-αξιολόγησης», παρουσιάζονται εργαλεία με τα οποία μπορούν οι πελάτες να εργαστούν ανεξάρτητα χωρίς την υποστήριξη συμβούλου ή/και τα οποία μπορούν να ενσωματωθούν στη διαδικασία συμβουλευτικής, για παράδειγμα ως εργασίες για τους πελάτες πριν από τη διαδικασία ή ως ξεχωριστή μονάδα κατά τη διαδικασία συμβουλευτικής.



#### Εξειδικευμένη αξιολόγηση ικανοτήτων

##### Περιεχόμενο εκπαίδευσης (εργαλεία)

##### Εστίαση στις επαγγελματικές ικανότητες

- *Job Skills* (Εργασιακές δεξιότητες) (Σουηδία)
- *meine-berufserfahrung.de* (οι επαγγελματικές μου εμπειρίες) (Γερμανία)

##### Κοινωνικές δεξιότητες

- *Prometheus: Are you familiar with your teamwork skills?* (Προμηθέας: Είστε εξοικειωμένοι με τις δεξιότητές σας στην ομαδική δουλειά;) (Ελλάδα)
- *Prometheus: How do I evaluate my communication skills?* (Προμηθέας: Πώς αξιολογώ τις επικοινωνιακές μου δεξιότητες;) (Ελλάδα)

##### Υποστηριζόμενες δεξιότητες

Κριτική/επικοινωνιακή αξιολόγηση, διεύρυνση του επαγγελματικού εργασιακού πεδίου.

##### Στόχος

Η παρουσίαση επικουρικών εργαλείων για ανεξάρτητη χρήση από τους πελάτες, η αξιολόγηση και η ανάλυση των εργαλείων και της χρηστικότητάς τους, η συζήτηση επί προσαρμογών αν απαιτείται.

1. Ενημερωτικά δελτία και έλεγχος εργαλείου διαδικτυακά,
2. συζήτηση επί της χρηστικότητας και της προσβασιμότητας,
3. ανάλυση καταλληλότητας σχετικά με συγκεκριμένη ομάδα-στόχο,
4. καθορισμός στρατηγικών υλοποίησης για τα εργαλεία,
5. συζήτηση επί δυνατικών μεταφράσεων και προσαρμογών/τροποποιήσεων.

##### Αποτέλεσμα εκπαίδευσης

- ⇒ Τα εργαλεία είναι διαθέσιμα – ναι/όχι
- ⇒ Τα εργαλεία είναι χρήσιμα – ναι/όχι
- ⇒ Τα εργαλεία είναι προσαρμοσμένα – ναι/όχι

#### COM(petences)PASS κομ(petenz)PASS

Department of German Vocational Training, Province of Bolzano

##### What is it? (Aim of the Tool)

With the help of the competency pass, the participants are enabled to create an overview of their education and training (including volunteer activities). On the basis of this biographical overview, awareness of their individual competences or areas of interest is raised.

Further goals are the promotion of the self-confidence of the participants and support in their decision-making for further education or professional reorientation

##### Who is it for? (Target Group and (pre)conditions for use of the tool)

The tool addresses adults entering the profession or those interested in continuing education and is thus open to all adults looking for vocational (re-)orientation.

##### Key Features

The tool can be used for both group seminars and individual exercises. Within the scope of the individual exercises, a second person (at the choice of the participant) can also be consulted in order to enable the comparison of self-image and perception by others. Due to the complexity of the procedure, the counsellors play a decisive role here and the clients will have to be ready to engage in a more time-consuming process.

The COM(petences)PASS for adults comprises 3 central elements:

⇒ Part 1: »Stocktakings« (with regard to various aspects)

⇒ Part 2: Competence analysis

⇒ Part 3: Balance, Vision, Goals

##### Try the Tool

<http://www.provinz.bz.it/berufsbildung/weiterbildung-meisterausbildung/erwachsenenbildung.asp>

##### Languages available

German

##### Further Information

<http://www.provinz.bz.it/berufsbildung/weiterbildung-meisterausbildung/erwachsenenbildung.asp>

Landesdirektion deutschsprachige Berufsbildung

DanfesträÙe 3

39100 Bozen, ITALY



Η εικόνα παρουσιάζει ένα παράδειγμα περιγραφής ή Ενημερωτικού δελτίου του εργαλείου όπως περιλαμβάνεται στην εργαλειοθήκη SCOUT. Η εργαλειοθήκη SCOUT περιλαμβάνει 20 Ενημερωτικά δελτία με βασικές πληροφορίες για κάθε εργαλείο.

## comprehensive competence assessment

### Περιεχόμενο εκπαίδευσης (εργαλεία)

- *ProfilPASS in Simple Language* – adapted version for the target group new immigrants (*ProfilPASS σε απλή γλώσσα – προσαρμοσμένη έκδοση για την ομάδα-στόχο των νέων μεταναστών*) (Γερμανία) – βλ. Ενότητα 3
- *Prometheus: My transferable skills* (*Προμηθέας: Οι δεξιότητές μου με δυνατότητα μεταβίβασης*) (Ελλάδα)
- *eGuide+* (Ελλάδα)
- *Mapping for validation* (*Αντιστοίχιση για επικύρωση*) (Σουηδία)
- *JobYes* (ανάλυση ιδίων αναγκών και χαρτοφυλάκιο γνώσεων) (Ισπανία)
- *The Unexpressed Talent* (*Το ταλέντο που δεν έχει εκδηλωθεί*) (Σλοβενία)

### Υποστηριζόμενες δεξιότητες

Κριτική/επικοινωνιακή αξιολόγηση, διεύρυνση του επαγγελματικού εργασιακού πεδίου.

### Στόχος

Η παρουσίαση επικουρικών εργαλείων για ανεξάρτητη χρήση από τους πελάτες, η αξιολόγηση και η ανάλυση των εργαλείων και της χρηστικότητάς τους, η συζήτηση επί προσαρμογών αν απαιτείται.



### Μέθοδοι/εργασίες εκπαίδευσης

1. Ενημερωτικά δελτία και έλεγχος εργαλείου διαδικτυακά,
2. συζήτηση επί της χρηστικότητας και της προσβασιμότητας,
3. ανάλυση καταλληλότητας σχετικά με συγκεκριμένη ομάδα-στόχο,
4. καθορισμός στρατηγικών υλοποίησης για τα εργαλεία,
5. συζήτηση επί δυνητικών μεταφράσεων και προσαρμογών/τροποποιήσεων.

### Αποτέλεσμα εκπαίδευσης

- ⇒ Τα εργαλεία είναι διαθέσιμα – ναι/όχι
- ⇒ Τα εργαλεία είναι χρήσιμα – ναι/όχι
- ⇒ Τα εργαλεία είναι προσαρμόσιμα – ναι/όχι

Η ομάδα εργαλείων συγκροτήθηκε κατά τη διάρκεια της έρευνας για την εργαλειοθήκη SCOUT. Περιλαμβάνει 54 επιπλέον εργαλεία που έχουν προσδιοριστεί και τα οποία ίσως θα μπορούσαν να παρέχουν χρήσιμα βοηθήματα για τη διαδικασία συμβουλευτικής.

### Greece

Tool name of origin	Tool name in English	Publisher	Aim of the tool	Web address
Prometheus Toolkit	Prometheus Toolkit	Prometheus project	<ul style="list-style-type: none"> <li>⇒ Address the needs of people who are in a process of choosing a profession, unemployed people and/or people who search for a change</li> <li>⇒ Acquisition and evaluation of soft skills as part of the career development</li> <li>⇒ The last 8 tools can be implemented in the work with all kind of clients and include topics such as planning, aims setting, balance between personal and professional life, etc.</li> </ul>	<a href="http://prometheus.eu.net/">http://prometheus.eu.net/</a>
THE NATIONAL ORGANIZATION FOR THE CERTIFICATION OF QUALIFICATIONS & VOCATIONAL GUIDANCE – EOPPEP	The National Organization For The Certification Of Qualifications & Vocational Guidance – EOPPEP	Supervised by the Ministry of Education and Religious Affairs	<ul style="list-style-type: none"> <li>⇒ Up skilling activities for guidance professionals (Seminars/trainings, meetings and conferences) - Guidance studies, tools &amp; practices, handbooks &amp; publications.-Mobility Informational material.-Publicity activities and joint actions with other European networks at national level to inform students, young people and the general public.</li> </ul>	<a href="http://www.eoppep.gr/index.php/en/eoppep-en">http://www.eoppep.gr/index.php/en/eoppep-en</a>
Social Entrepreneurship for Immigrants- SENTIM	Social Entrepreneurship for Immigrants- SENTIM	Erasmus + Project	<ul style="list-style-type: none"> <li>⇒ Create relevant and useful methodology for identification of interest for entrepreneurship and competencies needed for entrepreneurship among immigrants</li> </ul>	<a href="http://www.sentim.org/wp-content/uploads/2017/09/sentim-results-02-all-tools.pdf">http://www.sentim.org/wp-content/uploads/2017/09/sentim-results-02-all-tools.pdf</a>
eGuide+ "Quality career guidance for disadvantaged and migrant job seekers"	eGuide+ "Quality career guidance for disadvantaged and migrant job seekers"	Transfer of Innovation project (ToI)   Lifelong Learning Project	<ul style="list-style-type: none"> <li>⇒ Introducing innovative eGUIDE results to career guidance systems in Cyprus, Greece and Slovenia</li> <li>⇒ Mainstreaming the use of framework and tools</li> <li>⇒ Making resources available across Europe</li> </ul>	<a href="http://equideplus.eu/?lang=en">http://equideplus.eu/?lang=en</a>
LIGHTHOUSE Model: Interactive open space for supporting lifelong learning and career paths for migrants.	LIGHTHOUSE Model: Interactive open space for supporting lifelong learning and career paths for migrants.	Implemented by a consortium of seven partners from Austria, Cyprus, Greece, France, Spain and Norway (Erasmus+ funded)	<ul style="list-style-type: none"> <li>⇒ Establish an innovative approach and tools for supporting lifelong learning and career paths for migrants by tailored counselling and recognition of prior learning to improve skills, employability and mobility</li> </ul>	<a href="http://www.lighthouse-project.eu/fileadmin/user_upload/documents/LIGHTHOUSE_Model_EN.pdf">http://www.lighthouse-project.eu/fileadmin/user_upload/documents/LIGHTHOUSE_Model_EN.pdf</a>

## 2. Πρόγραμμα Επιμόρφωσης Συμβούλων

### 2.3 Ενότητα 3 – ProfilPASS σε απλή γλώσσα

Το ProfilPASS είναι ένα σύστημα για την αξιολόγηση ικανοτήτων, το οποίο ουσιαστικά στοχεύει στην υποστήριξη των χρηστών όσον αφορά στην προσωπική και επαγγελματική τους εξέλιξη. Το ProfilPASS σε απλή γλώσσα βασίζεται στο ProfilPASS, ένα εργαλείο για τον προσδιορισμό και την καταγραφή των δεξιοτήτων και των ικανοτήτων. Το ProfilPASS σε απλή γλώσσα απευθύνεται συγκεκριμένα σε νέους μετανάστες, ενώ υποστηρίζει τους συμβούλους στην εργασία τους με αυτήν την ομάδα-στόχο. >>>>>>>>

#### Εργαλεία για γενική αξιολόγηση ικανοτήτων

##### Περιεχόμενο εκπαίδευσης (εργαλεία)

- Εργαλεία ProfilPASS γενικά – επισκόπηση/γενική ιδέα/παρουσίαση έργου KISS
- ProfilPASS in Simple Language – adapted version for the target group new immigrants (ProfilPASS σε απλή γλώσσα – προσαρμοσμένη έκδοση για την ομάδα-στόχο των νέων μεταναστών)
- Βήματα εργασίας στη διαδικασία συμβουλευτικής

##### Υποστηριζόμενες δεξιότητες

Διεύρυνση του επαγγελματικού εργασιακού πεδίου  
Κατανόηση/γνώσεις σχετικά με τη διαδικασία συμβουλευτικής εκπαίδευση για ενσυναίσθηση

Η παρουσίαση του ProfilPASS σε απλή γλώσσα και της χρήσης του κατά τη διάρκεια της διαδικασίας συμβουλευτικής, ο καθορισμός βημάτων στις διαδικασίες συμβουλευτικής αναφορικά με το ProfilPASS σε απλή γλώσσα, η αξιολόγηση και η ανάλυση του εργαλείου και της χρηστικότητάς του, η συζήτηση επί τοπικής προσαρμογής (δυναμικές προσαρμογές ανάλογα με τις τοπικές/εθνικές περιστάσεις) όσον αφορά στους μετανάστες με τους οποίους εργάζονται οι σύμβουλοι που έχουν εκπαιδευτεί (αν απαιτείται), η παροχή σχολίων στους εταίρους του έργου.

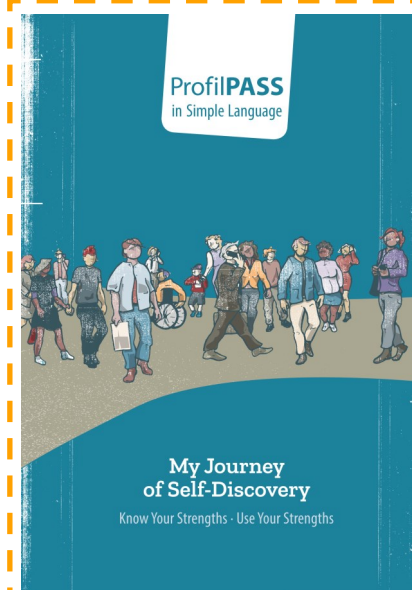
##### Στόχος

1. Συμβουλές από το Εγχειρίδιο για συμβούλους,
2. Δοκιμή του ProfilPASS σε απλή γλώσσα (χρήση στο διαδίκτυο ή ως έντυπη έκδοση),
3. συζήτηση επί της χρηστικότητας στο πεδίο εργασίας των συμβούλων,
4. ανάλυση καταλληλότητας σχετικά με συγκεκριμένη ομάδα-στόχο,
5. καθορισμός στρατηγικών υλοποίησης για το εργαλείο,
6. συζήτηση επί μεταφράσεων και προσαρμογών/τροποποιήσεων.

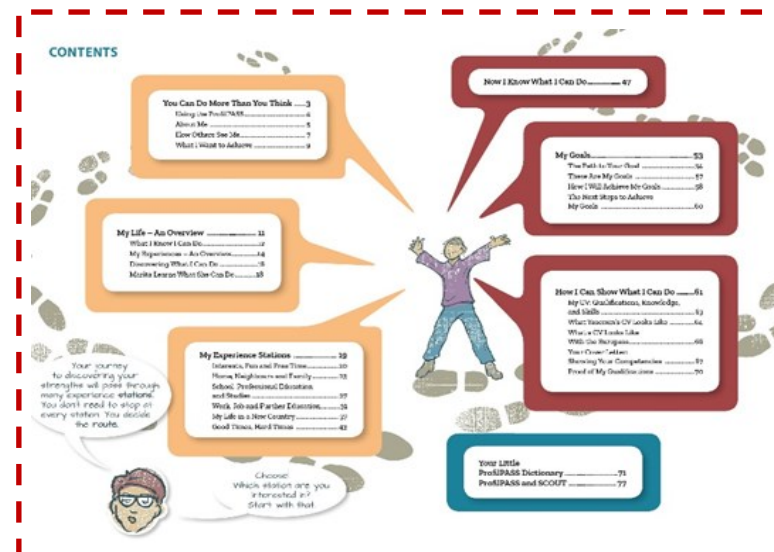
- ⇒ Εξοικείωση με το εργαλείο και σχόλια σχετικά με τη χρηστικότητα,
- ⇒ Συμβουλές υλοποίησης για το στάδιο δοκιμής,
- ⇒ Συζήτηση επί δυναμικών ζητημάτων μετάφρασης/τοπικής προσαρμογής.

##### Μέθοδοι/εργασίες εκπαίδευσης

##### Αποτέλεσμα εκπαίδευσης



Γενικά, το ProfilPASS απευθύνεται σε άτομα σε μεταβατική φάση που έχουν ανάγκη προσανατολισμού και συμβουλευτικής. Αυτή η έκδοση σε απλή γλώσσα διευκολύνει την εργασία με το ProfilPASS για την ομάδα-στόχο των νέων μεταναστών όπως έχει προσαρμοστεί συγκεκριμένα στην κατάσταση και τις ανάγκες του, τόσο ως προς τη γλώσσα, το περιεχόμενο και τη διάταξη.





### 2.3.1. Βήματα στη διαδικασία συμβουλευτικής

Όλες οι εκδόσεις του ProfilPASS βασίζονται σε μια κοινή κατανόηση της συμβουλευτικής. Το ακόλουθο μοντέλο διαδικασίας συμβουλευτικής αναπτύχθηκε με αναφορά στην αρχική διαδικασία με το ProfilPASS για Ενήλικες. Λειτουργεί ως πλαίσιο προσανατολισμού για συμβουλευτικό έργο με το ProfilPASS σε απλή γλώσσα. Παρουσιάζει και επεξηγεί τα βήματα εργασίας που πρέπει να ολοκληρωθούν κατά τη διάρκεια μιας διαδικασίας συμβουλευτικής με το ProfilPASS σε απλή γλώσσα.

#### Βήμα εργασίας στη διαδικασία συμβουλευτικής

#### Στόχος

##### Προετοιμασία

- ανάπτυξη σεναρίου υλοποίησης
- οργάνωση της κατάστασης συμβουλευτικής

##### Αρχική φάση

- αποσαφήνιση της εντολής της συμβουλευτικής (πιθανόν με σύμβαση)
- χρήση της διάρθρωσης του ProfilPASS σε απλή γλώσσα

##### Φάση αξιολόγησης

- αξιολόγηση των ικανοτήτων με βάση τη βιογραφία και τις εμπειρίες του χρήστη
- βοήθεια και υποστήριξη για την αυτοεξερεύνηση

##### Φάση εξισορρόπησης

- αξιολόγηση δυνατών σημείων
- δημιουργία μιας ισορροπίας ικανοτήτων

##### Φάση εξέλιξης

- διαμόρφωση στόχων εξέλιξης
- κατάρτιση ενός σχεδίου δράσης

##### Φάση αποτίμησης

- τελική συμβουλευτική και χορήγηση του πιστοποιητικού δεξιοτήτων

##### Μετεπεξεργασία

- επισκόπηση επιτυχημένων/προβληματικών καταστάσεων μάθησης
- συνέπειες για περαιτέρω καταστάσεις μάθησης

**ΣΗΜΕΙΩΣΗ:** Αυτό το τμήμα του προγράμματος σπουδών είναι ιδιαίτερος σημαντικό για λιγότερο έμπειρους συμβούλους. Αυτά τα βήματα θα πρέπει να συζητούνται σε ομάδα. Οι λιγότερο έμπειροι/νέοι σύμβουλοι θα πρέπει να ανταλλάσσουν εμπειρίες με τους πιο έμπειρους.

Για τον σκοπό αυτό, απαιτείται μια μικτή ομάδα και θα πρέπει να λαμβάνεται υπόψη κατά την επιλογή συμβούλων για την εκπαίδευση



#### Βήματα στη διαδικασία συμβουλευτικής

##### Περιεχόμενο εκπαίδευσης

Βήματα στη διαδικασία συμβουλευτικής

##### Υποστηριζόμενες δεξιότητες

Επαγγελματικές/συμβουλευτικές δεξιότητες

##### Στόχος

Η παρουσίαση και η κατανόηση βημάτων στη διαδικασία συμβουλευτικής, η εκμάθηση του τρόπου σχεδιασμού και προετοιμασίας μιας διαδικασίας συμβουλευτικής για κάθε πελάτη, η συζήτηση και η ανταλλαγή εμπειριών.

##### Μέθοδοι/εργασίες εκπαίδευσης

Συμβουλές από το Εγχειρίδιο για συμβούλους, συζήτηση σχετικά με συγκεκριμένα χαρακτηριστικά της ομάδας-στόχου, σχεδιασμός και προετοιμασία για την πιλοτική φάση με χρήση βημάτων συμβουλευτικής.

##### Αποτέλεσμα εκπαίδευσης

Κατανόηση της πολυπλοκότητας της διαδικασίας συμβουλευτικής, προετοιμασία του σχεδίου διαδικασίας συμβουλευτικής, ανταλλαγή εμπειριών και διδάγματα.



Η υποστήριξη της Ευρωπαϊκής Επιτροπής για τη δημιουργία αυτής της έκδοσης δεν συνεπάγεται έγκριση των περιεχομένων, τα οποία αντανακλούν τις απόψεις των συντακτών, ενώ η Επιτροπή δεν δύναται να θεωρηθεί υπεύθυνη για οιαδήποτε χρήση των πληροφοριών που περιέχονται στην παρούσα έκδοση.

Το έργο χρηματοδοτείται από την Ευρωπαϊκή Επιτροπή μέσω του προγράμματος Erasmus+ (KA204 - Στρατηγική Συνεργασία για την Εκπαίδευση Ενηλίκων).

Κωδικός έργου: 2017-1-DE02-KA204-004194

**Συντονισμός έκδοσης:**



Επιμέλεια Έκδοσης:

